

BouMatic

www.boumatic.com



GEMINI

REVOLUTIONERENDE MALKEROBOT



Optimér din mælkeproduktion!

En succeshistorie så lang som den moderne malkeindustri.

Malkepionerer siden 1852

I dag har BouMatic malkerbottes en historie, der rækker lige så langt tilbage som den moderne malkeindustri. Vores baggrund med fremstilling af højkvalitets malkesystemer startede så tidligt som midten af det 19. århundrede. I 1852 blev det oprindelige House of Melotte grundlagt, efterfulgt af den banebrydende opfindelse, flødeseparatoren i 1888 af grundlægger Jules Melotte i Belgien. Årtier senere, i 1939, skrev Lawrence Bouma historie med opfindelsen af Hi-flo pulsatoren, som et alternativ til det malkeanlæg, der var tilgængeligt på det tidspunkt, som forårsagede mastitis. Således blev BouMatic Milkers født i Ontario, Californien, USA.

forskning og mælkeproducentens rentabilitet, uanset om man driver en lille familiebedrift, en mellemstor kommerciel gård eller en industriel gård. I de sidste 15 år har vi tilføjet automatisk malkning til vores portefølje som et typisk BouMatic-produkt.

Over 80 års succesfuld forretning er ikke en lille bedrift for nogen organisation, men vi føler at 80 år kun er begyndelsen på, hvad der vil være BouMatics lange arv.

Fra den spæde begyndelse har BouMatic i løbet af de sidste par årtier etableret et solidt ry for at producere innovativ, højteknologisk malketeknik i en hurtigt skiftende malkeindustri, og er især blevet anerkendt som førende på markedet inden for malkekarruseller. Da vi kom ind på markedet for fuldautomatisk malkning med vores egen malkerrobot, var vores vision at producere innovative løsninger, der gør det muligt for mælkeproducenter i hele verden at køre mere effektivt og produktivt. I dag varer den pionerånd ved. Vi fortsætter med at fremme udviklingen med vores vejledende principper centreret omkring dyrets velfærd, en dedikation til videnskabelig

BouMatics historie

1852:

Det originale "House of Melotte" bliver grundlagt i Belgien.



1888:

Jules Melotte, søn af grundlæggeren, opfinder Melotte Flødeseparator, og sikrer virksomhedens fremtid i mejeriindustrien.

1939:

Lawrence Bouma etablerer BouMatic Milkers, Inc. i Ontario, Californien.



1951:

Dairy Equipment Company introducerer Dari-Kool "canless" bulk milk coolers.

1961:

Dairy Equipment Company opkøber Bou-Matic, og flytter den til Wisconsin.

1961:

Elektronisk vekslede pulsering er udviklet til en ny og mere effektiv metode til malkning.

1974:
Gascoigne og Melotte fusionerer og bliver førende inden for design og udvikling af malkemaskiner.



1962:

Industriens første cylindriske pattegummi introduceres.

1930



1927:

George H. Gascoigne grundlægger Gascoigne i Reading, England, og bliver kendt for jordnær, kvalitets malkeudstyr.

1940

1938:
Gilmon F. Albrecht grundlægger Dairy Equipment Company i Madison, Wisconsin.



1950

1956:
BouMatic drives fra en ny lokation i Ontario, og distribuerer udstyr via Bouma Distributor Agency.



1960

1969:
DEC International, moderselskab af Dairy Equipment Company, bliver etableret og reflekterer virksomhedens brede udvalg og globale orientering.



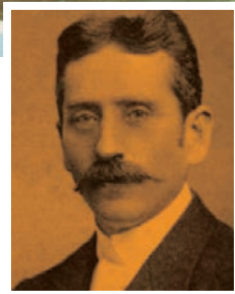
1970



THIS IS OUR NEW PLANT AT MADISON, WISCONSIN

The rapid growth of our company necessitated the construction of this modern manufacturing facility, which was completed in August 1962. Since then, two large additions have been built giving us 140,000 square feet of floor space.

BouMatics grundlæggere



Jules Melotte



Lawrence Bouma



Gilmon F. Albrecht



Charles Albrecht

1979: Udgivelsen af Agri-Comp, den første computerbesætningsystem på gården (2020 model).

1979: The Milk Sentry er industriens første bærbare mælkemåler.

1984: Det første unikke FloStar-malkesæt introduceres.

1988: The Milk Sentry er industriens første bærbare mælkemåler.

1989: Xpressway parlours – begyndelsen af "Rapid Exit" malkestald

1993: Det første system "Rapid Exit" til malkestald med roterende udgang installeres.

1993: Smart ID-systemet introduceres, det første selektionsystem.

1993: Installationen af Daytona karrusel- og starten på denne tendens

1994: BouMatic har afdelinger i flere lande, herunder Australien, England, Frankrig, Israel, Japan og Saudi-Arabien.

1994: Glacier køletanke introduceres.

1994: BouMatic opkøber Gascoigne-Melotte for at styrke sin globale markedsposition.

1997: Smart ID (patenteret)

1998: DairyXpress opkøbes.

1999: Basics Milking

2000: FloStar MAX malkesæt introduceres.

2003: Magnum M Liner Series

2006: Strangko brand og produkter opkøbes.

2006: Magnum M Liner Series

2006: Xcalibur 90LX parallelstald introduceres.

2007: Xcalibur 360EX udvendig karrusel installeres for første gang.

2008: Xcalibur 360EX udvendig karrusel installeres for første gang.

2009: SmartDairy udgives på markedet.

2009: Introduktionen af SmartControl Meter.

2010: HiFlo Evolution Pulsator udgives.

2011: BouMatic Robotics BV bliver grundlagt i Holland.

2011: Lancering af MR-S1 malkerobot.

2012: Åbning af BouMatic Robotics Canada

2012: Glacier Chill introduceres.

2012: Pulse MD monitoring systems udgives.

2017: Inov' SPACE Award SmartWay 90 rapid exit parallelstald-Frankrig

2018: Lancering af MR-S2 og MR-D2 malkerobotter med ny innovativ robotarm.

2018: Den første Xcalibur 360EX 110-pladsers karrusel opstartes i High Plains Dairy i Kansas.

2020: GEMINI: Malkerobot | boumatic.com



www.boumatic.com



En revolutionerende vision, Skånsomt, hurtigt og fuldstændigt

Lige siden vores spæde begyndelse har vi været tro mod et sæt overordnede målsætninger, formuleret af vores grundlæggere.

Som førende i branchen følger vi i dag stadigvæk vores målsætninger.

- **Dyrevelfærd**
- **En dedikation til videnskabelig forskning**
- **Mælkeproducentens indtjening**

Sammen kan dette opsummeres i BouMatics målsætning:

"Malkemaskinen skal fjerne tilgængelig mælk fra koens yver skånsomt, hurtigt og fuldstændigt".

AT VÆRE BLIDERE over for koen, og opretholde den højeste kvalitet af mælken, er og vil altid være vores fokus. Det er grunden til, at vores malkerobot har en tilgang til automatisk malkning fra et helt andet perspektiv. Vi har bragt mange års erfaring med malketeknik og "best practices" inden for malkning, sammen til en kofokuseret malkemaskine, som er kompakt, holdbar, pålidelig og nem at betjene og servicere.

HVER KO DRAGER FORDEL fra branchens førende malkeekspertise, integreret med et fremsynet design. En af de største fordele ved robotmalkning er, at edb-overvågning giver mælkeproducenten omfattende individuelle oplysninger om køerne. Dataanalyse og besætningskontrol kombineret med BouMatics malkekompetence og support, forbedrer mælkeproducentens indsigter og besætningsledelse og kan føre til en optimal drift.





PERSONALE OG FORHANDLERE MED FOKUS PÅ KOEN

Alle BouMatic-medarbejdere og forhandlere får grundig træning i malketeknikken, og vil altid basere deres tanker, beslutninger og handlinger efter BouMatics malkefilosofi. I praksis oversættes dette til talrige konkrete fordele for slutbrugeren. Som en professionel landmand kan du forvente den bedste skræddersyede rådgivning fra BouMatics malkeeksperter, kombineret med malkeløsninger, der er optimalt designet til at forbedre din effektivitet og dine køers komfort. Sammen stræber vi efter at få de bedste malkerestater til din mælkeproduktion.



TEKNOLOGI

I konstant fremdrift, ligesom landmandens ønsker og behov i mælkeindustrien. Ved at tage initiativ og tage udfordringer op, kan vi levere systemer, der er mere effektive i drift og brugervenlige, mere rentable og mere dyrevenlige.





Drevet af vores malkefilosofi

Vi Styrker Din Mælkeproduktion

GEMINI MALKEROBOT FORDOBLER DINE FORDELE

Afhængig af antallet af køer, der skal malkes, har vi en enkeltboks malkerobot, der opfylder alle dine behov. Men hvad hvis du kunne fordoble dine fordele med kun et malkeanlæg? Gemini-malkerobotten giver dig mulighed for at drage fordel af den bedste malkekvalitet kombineret i et automatiseret malkesystem.

- **Hvad hvis du kunne malke 2 køer side om side i 1 robotenhed?**
- **Hvad hvis du kunne få 2 bokse (malkning og udstyr) i 1 kompakt enhed?**
- **Hvad hvis du kunne malke 2 køer med 1 robotarm?**
- **Hvad hvis du kunne sortere til 2 områder fra 1 boks?**
- **Hvad hvis du kunne optimere din bedrift og bruge mere tid sammen med familie og venner, uden at bekymre dig om tidsplanlægning og arbejdsopgaver?**
- **Hvad hvis vi har løsningen til dig?**



Frizzell-familien nyder høj produktivitet fra deres Valleyview Farms-drift - en 1600-hektar stor gård nær Glen Valley på Prince Edward Island, Canada. "Malkning med en robot giver masser af fleksibilitet til at gøre andre ting, som at hjælpe andre landmænd i vækstsæsonen. Selvom jeg skal være i stalden hver dag, er det meget let at tage mig af den alene, og det gør det også nemt i weekender."

Dobbelte fordele

Mød Gemini



Skånsomt



Hurtigt



Fuldstændigt

Mød Gemini: BouMatics malke­robot, der er bygget på over 80 års erfaring i de bedste malkemetoder, fokus på koen og designet til at tage din mælkeproduktion til det næste niveau!





Suveræn malkekvalitet med det

Bedste inden for malkning



1

Hver ko bestemmer, hvornår hun er klar til at blive malket og sætter sin egen rytme.



2

Identifikationssystemet genkender koen, bestemmer om det er tid til at blive malket, og beslutter derefter hvor meget foder, der skal gives.



3

Robotarmen nærmer sig yveret mellem koens bagben. Den nyeste kamerateknologi anvendes til at lokalisere mønstre.



4

Skånsomt, hurtigt og fuldstændigt, hver patte er individuelt forberedt til malkning ved hjælp af én forbehandlingskop. Hele processen er optimalt tilrettelagt for patteendens renlighed og nedlægning af mælk.



5

Når forberedningen er afsluttet, og malkekopper er påsat, starter malkningen.



6

Malkningen overvåges konstant. Afvigelser under malkningen angives straks og tydeligt. Når det ønskes, kan disse data tilgås fra en smartphone eller tablet.

BouMatics suveræne malkekvalitet, kombineret med

Robotteknologi



BouMatic Robotics-afdelingen har været banebrydende og patenteret et system, der påsætter malkeudstyr mellem koens bagben, hvilket skaber en malkeoplevelse, der svarer til en parallelstald. Dette system har fokus på koen i sin tilgang til automatisk malkning, og optimerer malkning, dyrevelfærd og beskyttelse af selve systemet. Koen er afslappet, komfortabel og fri for den visuelle distrahering af armbevægelser, og det opmuntrer hende til at malke ofte og hurtigt. Det holder koen i sin normale rutine, da det føles naturligt for hende i modsætning til en tilgang fra siden.

Fra en sikker og bekvem position kan landmanden manuelt malke eller behandle sine køer, når det er nødvendigt. Det robuste rustfrie stålsystem og bagmalkning minimerer koens evne til at sparke eller træde på vitale maskindele.

Afslappet, komfortabel og fri for den visuelle distrahering af armbevægelser, og det opmuntrer hende til at malke ofte og hurtigt!





Alexandre Serrant
La Grand-Celland, Frankrig

MALKNING BAGFRA OVERBEVISTE OS

Ved Gaec Le Rocher besøgte de mange andre robotter, før de besluttede sig for at vælge en BouMatic malkerobot. Det var hovedsagelig malkningen mellem bagbenene, der overbeviste dem, fordi de bemærkede, at køerne sparkede meget mindre på robotten sammenlignet med systemer, der malker fra siden.

Efter malkning i 5 år med en MR-S1 enkeltboks besluttede driftledelsen at installere en MR-D1 dobbeltboks, fordi deres besætningsstørrelse var steget til mere end 60 køer. De vælger BouMatic-malkerrobotten efter følgende kriterier: robotarmens hentning af to kopper på én gang, påsætningshastigheden, afstand til deres forhandler og omkostningerne til vedligeholdelse.

“Siden da, er arbejdet blevet virkelig fleksibelt, fordi det er meget hurtigere. Vi har gået fra malkning to gange om dagen til 2,8, endda 3 gange. Og vi producerer ikke kun mere mælk, men mælk af bedre kvalitet, og vi har meget lavere celletal.”, forklarer Alexandre Serrant fra Gaec Le Rocher. “Vi arbejdede alle sammen hver weekend. Nu er det én ud af hver anden weekend. Vi er mere rolige nu.”, fortsætter han.

“Og siden malkerobotten er der ærligt talt meget roligere i malkestalden. Farm Management og især aktivitetsmåling er også blevet meget lettere. Jeg har allerede anbefalet det til flere, og jeg vil fortsætte med at gøre det.”

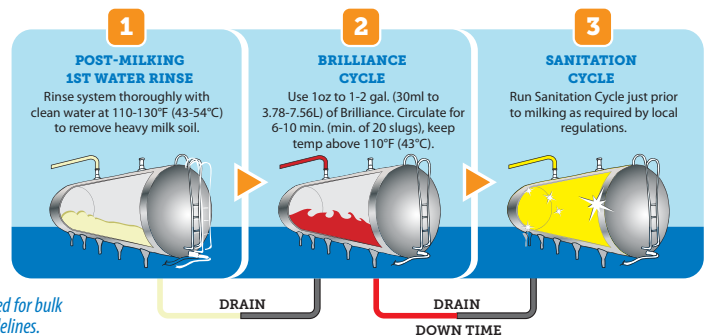
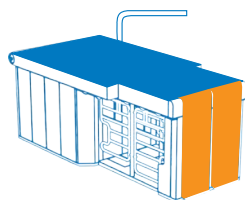


Giv din ko et

Behageligt miljø



BouMatics Velkendte Hygiejne Sortiment



*An additional Pre-Rinse is recommended for bulk tank washes. See BouMatic System Guidelines.

Anbefalet ét-trins CIP-procedure til strålende rene rørledninger og køletanke



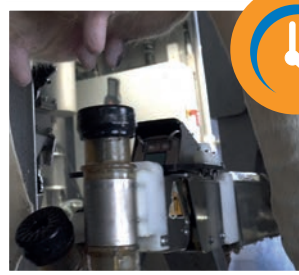
Optimal forberedelse af yver, fokus på køen

Før malkning forberedes hver patte individuelt til malkning ved hjælp af en separat forbehandlingskop. Hele formalkningsprocessen er optimalt sekventeret til patterednsning, stimulering, formalkning og maksimal produktion af oxytocin for optimal nedlægning af mælk. Når forberedelsen er afsluttet, påsættes pattekopperne, og malkningen starter med det samme. **Hele forberedelsesprocessen varer 60 til 90 sekunder, hvilket også er den tid, en ko skal have for optimal frigivelse af oxytocin og en god nedlægning af mælk.**



Åben udsigt, lykkeligere ko

Gennem den åbne ramme på Gemini BouMatic Malkerobotten, har koen et frit udsyn, og føler derfor at hun stadigvæk er blandt sin flok. Denne oplevelse forbedres endnu mere i et dobbeltbokssystem hvor køer står frit, men stadig er ved siden af hinanden.



Individuel kirtelmåling

Mælken fra hver enkelt patte screenes og analyseres, og disse data vises direkte på alle landmandens mobile enheder, og giver ham nyttig indsigt i mælkekvaliteten og koens sundhed. Desuden fører det til generelt bedre opfølgning og styring af besætningens sundhed.



Bygget på BouMatics erfaring

Når du vælger BouMatic malkesystemer, ved du, at du kan forvente attraktive kvalitetsdesign i rustfrit stål, bygget med robusthed og holdbarhed i tankerne. Dette er også tilfældet med BouMatic-malkerobotten. Sammen med sit udseende har robotten også fordel af integreret, gennemprøvet BouMatic teknologi og udstyr, såsom vakuum og pulsering, afbalanceringsteknologi med de bedste fremgangsmåder inden for malkning. Hver robot er bygget på BouMatics mangeårige erfaring med servicering og support af kunder, for at sikre, at de kan malke på den bedst mulige måde for deres produktion. Denne vidtrækkende erfaring kan anvendes på alle gårdtyper, hvad enten det er en lille familiebedrift eller en stor industribedrift, og alt indimellem.

Robohtygiejne

Ved at følge de rette Clean-In-Place-procedurer, leveres mælk af højeste kvalitet. Malkning, i ethvert system, om det er konventionelt eller robot, efterlader fedt, protein og mineralrester.

BouMatic har en komplet serie af rengørings- og desinfektionsmidler til at rumme specifik vandkvalitet og jordbelastning til brug i BouMatic Robotic-systemer.

Yverhygiejne

Blid mod pletter, hård mod bakterier, BouMatic har præ-dip og post-dips formuleret til at vedligeholde og beskytte sunde pletter. Også her tilbyder BouMatic dig mange års erfaring i fremragende yverhygiejne til malkning af høj kvalitet i robotmalke-systemer.



BlueMAX

GEMINI: Malkerobot | boumatic.com 13

Produktene på billedet er betinget af godkendelse og kan variere fra land til land.

Malkning af 2 køer, Side om side i 1 boks

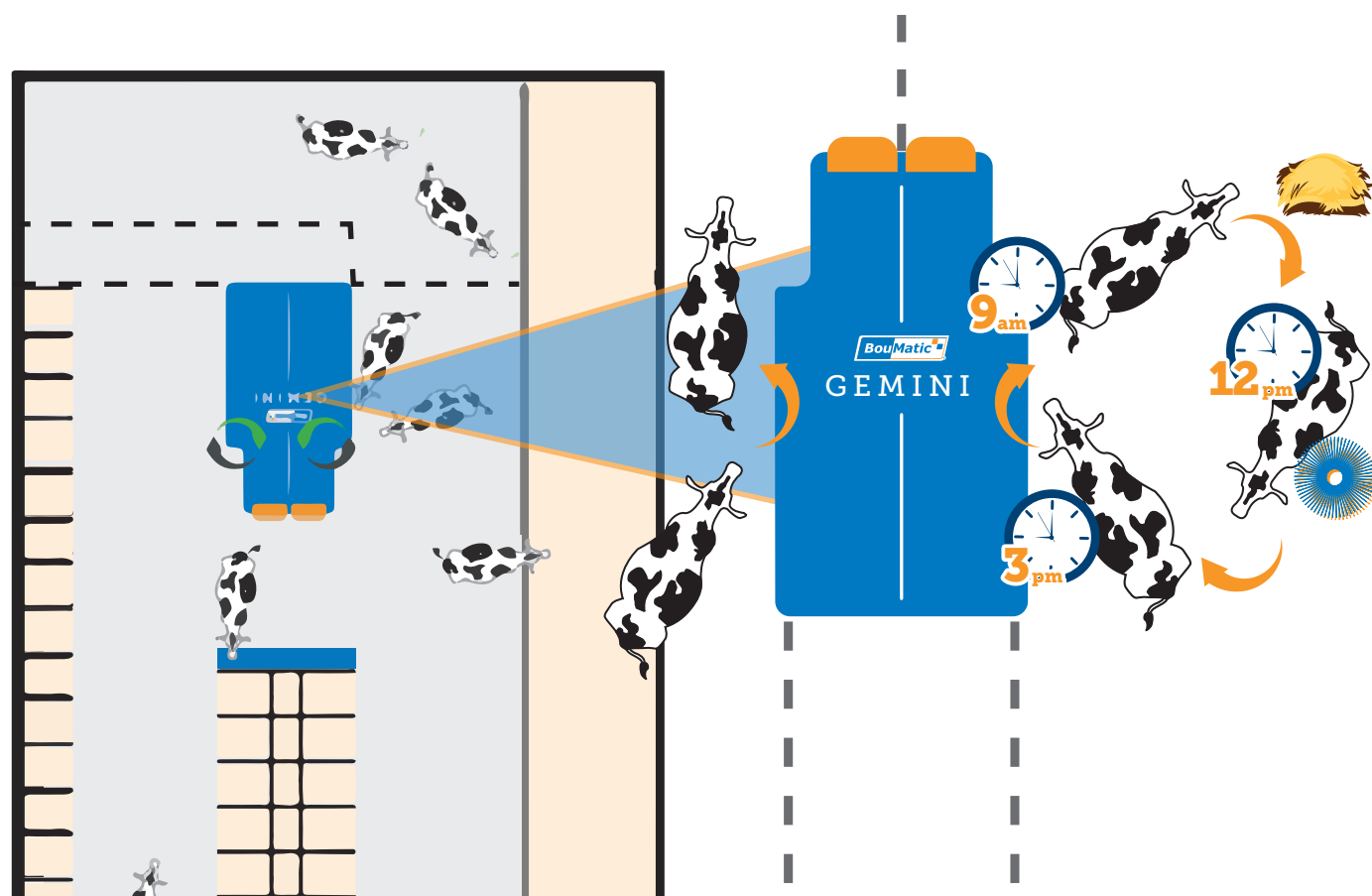
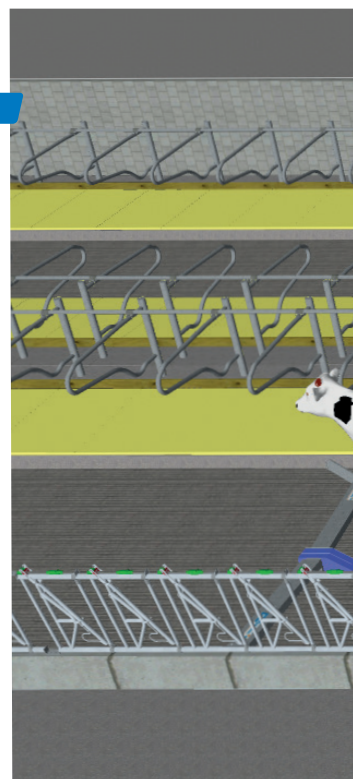
OPNÅ DOBBELT YDEEVNE!

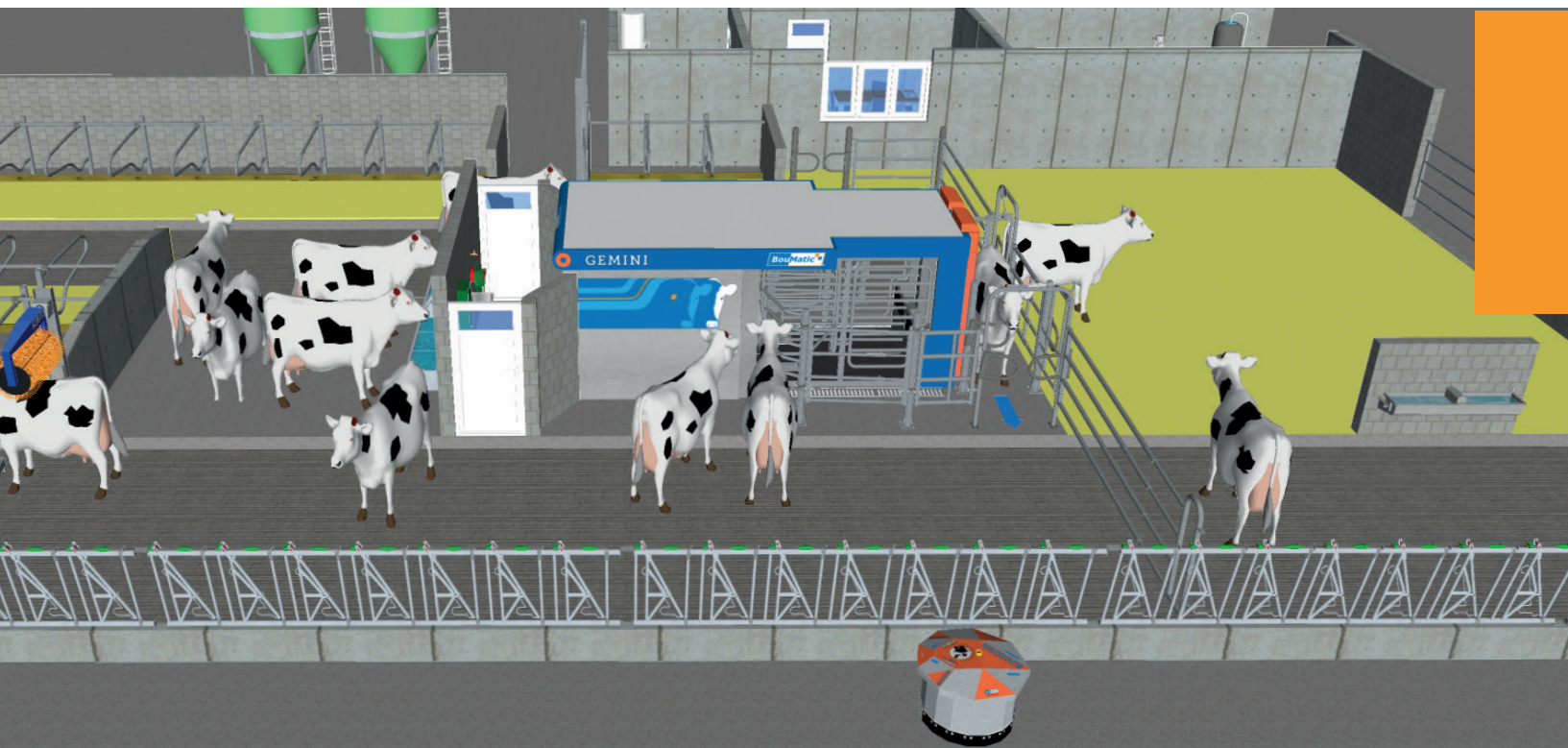
Gemini-enkeltboks malkerobot er en 2-i-1-selvstændig enhed, og som resultat er den hurtig og nem at installere. Den har et effektivt, lille pladsforbrug, et integreret maskinrum og unikke valgmuligheder i boksen. Den tilbyder derfor en uovertruffen automatisk malkeløsning til enhver driftstype.

Gemini dobbeltboks er en kompakt malkerobot, udstyret med to båse side om side. Den har én robotarm, der malker to køer samtidigt mellem bagbenene - skånsomt, hurtigt og fuldstændigt.

Malkning af 2 køer med den ene arm, øger indtjening, og giver dig hurtigere investeringsafkast.

Dobbeltboksen har også et meget vigtigt socialt aspekt: da en ko lokker en anden ind ved siden af, dermed er køerne motiverede til at komme ind i robotten. Desuden kan to køer, der står ved siden af hinanden, se ud på stalden via den åbne ramme, og de føler, at de stadig er sammen med flokken.





OPTIMALE RUTER OG KOTRAFIK

Hos BouMatic forstår vi, hvor vigtig kotrafik og ruter er i staldlayoutet. Enkle, åbne ruter sikrer jævn kotrafik med køer, der er rolige. Dette forbedrer mælkeproduktionen. En rolig ko har mindre adrenalin, og jo højere oxytocinniveau, jo mere mælk vil hun producere. Da Gemini-malkeroboten optimerer kotrafikken, vil det også hjælpe med at stimulere højere mælkeproduktion. Det, i kombination med layout af stalden, er vigtigt for koens komfort og velvære, hvilket forbedrer koens produktivitet og mælke kvalitet.



VOKS MED DIN BESÆTNING

BouMatic tilbyder en løsning til enhver bedriftstype og ledelsesstil, uanset besætningsstørrelse. Landmænd med udvidelsesplaner kan let kombinere enkelt- og dobbeltboksløsninger i samme stald, tilpasset deres individuelle gårds behov nu og i fremtiden.



Udvid efter behov

Praktisk og tilpasningsvenlig



Eftermonteringsvenlig: Kan integreres i næsten ethvert staldlayout

Da der er meget få krav til ombygning, er denne malkerobot ideel til at passe ind i næsten ethvert staldlayout, eller til at opdatere ældre stalde med det nyeste inden for malketeknik. Der er flere layouts at vælge imellem, der giver den bedste mulighed for optimal kotrafik, integrering af malkerobotten i en klar rutine med malkning, fodring og hvile. Dette reducerer byggeomkostningerne betydeligt. Vores team af specialister er til rådighed med skræddersyede løsninger.

Integreret teknikrum, selvstændig enhed

Malkerobottens driftsområde er helt lukket og er forsynet med et ventilationssystem. Dette design tillader malkerobotten at tilpasse sig til specifikationer, der er indstillet af både regeringen og mejerierne. Alle komponenter er let tilgængelige i det klare og rummelige layout i det tekniske område. Systemet er hygiejnisk, avanceret og let tilgængeligt og fjernstyret af landmanden eller serviceteknikere ved hjælp af en computer, smartphone og/eller tablet (såsom en iPad).

Da BouMatic-malkerobotten har brug for meget lidt plads i stalden med dens minimerede pladsforbrug og unikke placering af det tekniske område, vil landmandens og køernes sti ikke krydses. Dette forbedrer også kotrafikken.



Plug & Play

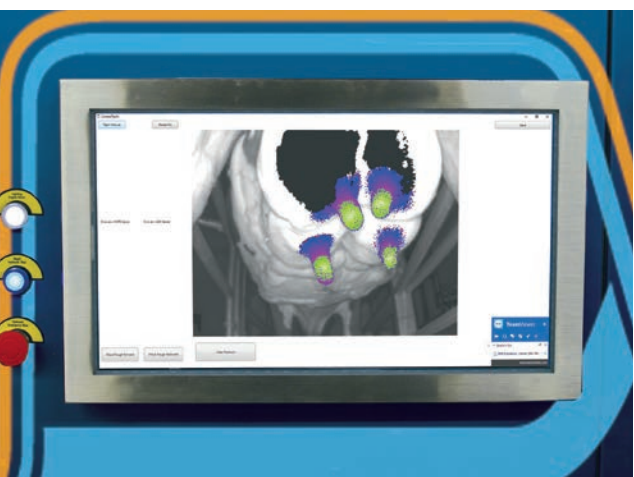
Vores malkeroboter er selvstændige enheder, hvilket giver mulighed for hurtig og nem installation. Få bygningsændringer er påkrævet. Uanset om stalden er ny eller gammel, kan malkeroboterne placeres næsten hvor som helst for at opnå den ideelle kotrafik. Alt hvad du behøver er mælkerør, elektricitet, vakuumledning, vand og internetforbindelse. Hvert system testes grundigt, inden de forlader BouMatics fabrik, så malkerobotten, når den er installeret på gården, kan være fuldt ud operationel inden for få timer.



"Efter min tekniske uddannelse på Triesdorf University var det klart, at vi havde brug for at bygge en ny stald, og vi ville have at den skulle være topmoderne. Takket være vores forhandler vidste vi, at vi skulle vælge BouMatic" — Tobias Kern, Tyskland

Styrk din mælkeproduktion med

Gemini Robotteknologi



DUALFIT: PÅSÆT TO PATTEKOPPER PÅ ÉN GANG

BouMatic-malkerrobotterne er udstyret med en unik dobbelt påsætningsfunktion, et intelligent designet mekanisk hoved, der gør det muligt for robotarmen at hente to pattekopper på én gang, hvilket resulterer i effektiv armbevægelse. Ved at reducere armbevægelsen, forøges boksens ydeevne.



BOUMATICS AVANCEREDE BRUGERFLADE

Softwareteknologien i BouMatic robotsystemet er ekstremt brugervenligt. Der er et væld af oplysninger og funktioner til rådighed for at landmanden kan træffe beslutninger om besætningsledelse. Robottens software og hjernen bag brugerfladen er kendt som BRI (BouMatic Robotic Interface). Den seneste version giver dig mulighed for at fejlfinde problemer meget effektivt og nemt.

Brugeren har flere måder at få adgang til og administrere information på: smartphone, tablet, stationær computer såvel som ved selve robotten via en multifunktionel touchskærm. Alle de vigtige oplysninger, som brugeren har brug for, er tilgængelige via den store, robuste touchskærm, der er installeret på robotten. Både pc'en og touchskærmen er udstyret med kraftige processorer til at automatisere funktioner og få adgang til nøgledata. Endnu vigtigere, disse systemer er let tilgængelige og meget brugervenlige.



"TIME-OF-FLIGHT"-KAMERA

Kameraets "time-of-flight"-teknologi kan nøjagtigt placere de enkelte pletter. Denne meget avancerede nye teknologi har givet vores malkerobotter overlegne påsætningsresultater. Når det nærmer sig yveret, udfører det en 3D-analyse af pletterne, der identificerer placeringen mere præcist. Det vandtætte 3D-kamera i rustfrit stål har en flad overflade for nem rengøring.



"TEAT TEACH SCREEN"

En af vores favoritfunktioner ved Gemini-brugerfladen er "Teat teach screen". Kameraet viser billedet af yveret på skærmen. Operatøren kan simpelthen røre ved pattespidsene på billedet for at 'lære' kameraet, hvor pletterne er til den pågældende ko. Dette kan gøres for køer, der har vanskelig patteplacering. Robotten vil huske placeringen af koens pletter, når hun kommer ind i boksen igen, og gør påsætningsprocessen meget mere effektiv.



OPGRADERBART VIA UDSKYR OG SOFTWARE

BouMatic malkeenhed kan let opgraderes via udstyr og software. Da den teknologiske udvikling inden for robotmalkning er steget kraftigt, kan du som fremadrettet mælkeproducent let følge op på de nyeste innovationer i din eksisterende robot. Dette er ikke normen i industrien, og er en stor fordel.



DOBBELT PÅSÆTNING



AVANCERET BRUGERFLADE



"TIME-OF-FLIGHT"-KAMERA



"TEAT TEACH"



OPGRADÉRBAR



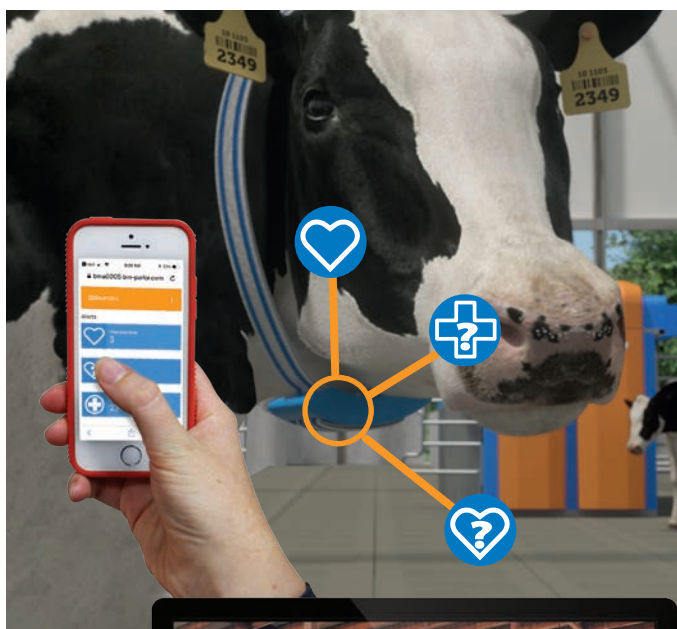
BRUGERVENLIG



MÆLKEOVERVÅGNING



HELBREDSOVERVÅGNING



BRUGERVENLIGT, NEM AT BRUGE AF ALLE

BouMatics komplette robot er nem at betjene. Da den er meget brugervenlig, kan du nemt aflevere ledelsen til en anden uddannet operatør, hvilket sparer dig meget tid. Har du brug for ekstra tid til at fokusere på noget andet? Vil du bruge tid sammen med din familie, eller nyde en afslappende ferie? Bare rolig, når du har brug for tid til andre ting, kan enhver trænes i korrekt betjening af robotten og overtage, når det er nødvendigt.



"SC GUARD" MÆLKEOVERVÅGNINGSINSTRUMENT

En ny mulighed på Gemini-malkerobotterne er vores "SC-Guard", som er et mælkeovervågningsinstrument til Somatic Cell Count (SCC), som giver landmanden mulighed for at overvåge sin kos helbred og behandle forebyggende, når nødvendigt. Instrumentet tager automatisk en mælkeprøve under malkning, som tidligt analyseres for subkliniske mastitis niveauer. Denne meget nøjagtige enhed gør det muligt for landmanden at gribe hurtigt ind, hvis nødvendigt, og overvåge tendensen og variationen i SCC. Tidlig påvisning af subklinisk mastitis efterfulgt af korrekt behandling, reducerer risiko for bakterier, og reducerer brugen og omkostninger, som landmanden bruger på antibiotika. Chancerne for genopretning øges, og tabet af mælkeydelse reduceres. Dyresundhed og omkostningsbesparelser er sikret.



AKTIVITETS- OG SUNDHEDSOVERVÅGNING & GPS LOKALISERING

Med BouMatic RealTime Activity har du en stærk enhed på hånden til at finde og overvåge dine køer i realtid. Landmanden ved nu til enhver tid, hvor hans køer er placeret.

Med ædetid og drøvtyggefunktionalitet er mælkeproducenten i stand til give sine køer den individuelle opmærksomhed, de fortjener. BouMatic-halstransponder giver ekstremt nøjagtig sundhedsovervågning. Landmanden er i stand til at have individuelle data om hvert dyr til enhver tid - i realtid. Disse detaljer er nødvendige for at opnå optimal samlet ydeevne hos køerne.

Sammen med BouMatic HerdMetrix™ mobilappen er dataene tilgængelige hvor som helst, så landmanden har en konstant strøm af data. Han vil være i stand til at fange køer med sundhedsmæssige problemer hurtigere, og behandle dem i overensstemmelse hermed. Desuden vil de stadig mere nøjagtige insemineringsintervaller hurtigt give et investeringsafkast.

BouMatic RealTime kan tilpasses fuldt ud til en række af alarmer og følsomheder. Det tillader også advarselsindstillinger, der kan tilpasses, så informationen sendes til dem, der har mest brug for det.

Styrk din besætning med

Fleksibel og smart selektion

UANSET HVOR DU VIL HAVE DINE KØER EFTER MALKINGEN, tilbyder BouMatic selektionssystemer til næsten uendelige muligheder, som både er fysisk og kodatastyret. Man kan vælge adskillige selektionslåger og forskellige datakriterier såsom tid, kalender, alarmer, generel koinformation osv.



Glat og let kotrafik

Integrationen af valgmulighederne betyder, at der ikke er noget behov for ekstra inventar og låger. Malkerobotten er udstyret med ind- og udgange på begge sider, så koselektion kan foretages i malkerobotten.



3-vejs selektionsboks: mulighed for afgræsning

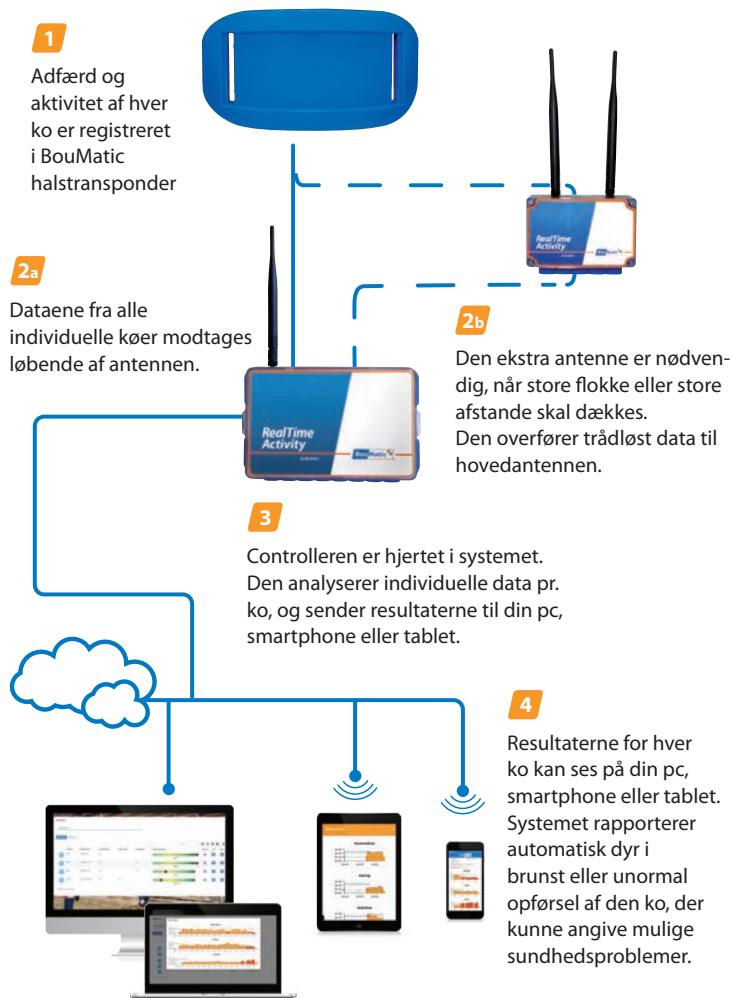
BouMatic-malkerobotten giver store muligheder for gårde, som ønsker at selekttere køer til afgræsningsmarker. Takket være det integrerede selektionssystem, er der ikke behov for ekstra inventar eller låger, og køer beholder et frit udsyn. Til mælkebedrifter, der har deres robot installeret længere væk fra lågen til afgræsningsarealer, er der mulighed for at installere en ekstra selektionsboks.



BouMatic RealTime+ Aktivitets- og Sundhedsovervågning

BouMatic RealTime aktivitets- og sundhedsovervågning af drøvtygning er også tilgængelig til mælkebedrifter, som skal have køer på græs. Det kan dække store afstande takket være den (valgfrie) ekstra antenne, der sender data trådløst til hovedantennen, hvilket gør alle fordele ved sundhedsovervågning tilgængeligt til bedrifter med afgrænsningsarealer.

- 1** BouMatic RealTime transponderen registrerer aktiviteten, og den enkelte kos opførsel. Data for de sidste 24 timer gemmes i transponderen.
- 2** Alle data hentes, når dyrene kommer inden for antennens rækkevidde. Hvis koen allerede er inden for rækkevidde af en antenne, sendes dataene hvert 15. minut.
- 3** ID-controlleren analyserer dataene løbende.
- 4** Resultaterne af analysen kan læses på din smartphone, tablet eller pc. Systemet sender straks en advarsel om aktivitet, og for uregelmæssigheder i ædemønsteret, og afvigelser i drøvtygning og aktivitetsniveau.



Devon Toop Chilliwack, BC, Canada

Devan Toop; Vice President for Toop Farms Ltd.

Devan Toop, 6. generation, er tilfreds med de resultater, han har set med BouMatic-robotterne. Siden vi har kørt med det nye kamera på de 3 dobbeltbokse og 1 enkeltboks, har vi bemærket, at armbevægelsen har været mere flydende. Ikke bare meget af x, y, z frem og tilbage, og armen er i stand til at spore bevægelsen for mere nervøse køer under påsætning.”

”Men vi er meget overraskede over, hvor godt det nye kamerasystem har fungeret med nogen af de køer, som tidligere havde mislykkede påsætninger. Antallet af mislykkede og manuelle påsætninger er faldet drastisk, med omkring 60 eller 70%, vil jeg sige. Jeg anbefaler varmt de nye kameraer. Og jeg synes, virkelig det er et vidunderligt stykke maskineri.”





Optimér din malkning med

Malkespecialist fra BouMatic

*Spørg din BouMatic kontaktperson eller din lokale forhandler efter flere informationer.
Ring til os eller udfyld kontaktformularen på BouMatics hjemmeside.*

**Vores veluddannede
forhandler-
netværk er klar 24/7 til at
supportere dit anlæg og til at
hjælpe hvor det er nødvendigt.**



**BouMatic University:
Udnyt fordelene ved
løbende træning og
træningsprogrammer**

BouMatic har en overflod af viden om køer og malkesystemer. Vi videregiver dette til vores forhandlere gennem vores BouMatic University træningsprogrammer. Vi yder også support på gården med vores tekniske servicefolk, der også vil guide og træne dig som landmand, i bedst muligt brug af dit udstyr.

Alle BouMatic Robotics-forhandlere kan let overvåge deres installerede malkebotter, og indstille malkeparametre i henhold til dit behov. Instrumenterne er mobiladaptive, hvilket giver landmanden og hans forhandler mulighed for let at få adgang til deres data, hvor som helst og når som helst på deres smartphone eller tablet.

Bliv ved med at styrke din mælkeproduktion med yderligere BouMatic produkter



Ranger foderrobot

Reducér arbejdsomkostningerne og påvirk mælkeproduktionen positivt. Fuldt forbrug af foderet øger mælkeydelsen. Ranger foderrobot skubber foderet ind til køerne, og tillader dem at æde når som helst på dagen.



Kobørste

BouMatic kobørste forbedrer koens sundhed og trivsel, og selvfølgelig hendes produktivitet. BouMatic kobørste er designet og konstrueret på en sådan måde, at parasitter og andre skadedyr børstes væk fra de steder, koen ikke er i stand til at nå selv.



SR2

En præcisionskonstrueret robot designet til at forhindre infektioner efter malkning. Med brugen af nyeste vision inden for programmeringsteknologi, kan denne hurtige og kompakte maskine integreres sikkert og effektivt med dit malkekarrusel for at yde et højere niveau af kohygijene.



Tilgængelig & Flexibel LEASING



Vi rådgiver dig fra A til Å

Når du starter et BouMatic robotmalkesystem op på din gård, vil BouMatic-specialisterne altid rådgive dig til at konfigurere det rigtigt. Vi yder hjælp til mange aspekter for problemfri integration af robotten på gården. Fra koncept og levering, samt den daglige betjening, kan du stole på, at vi støtter dig igennem hvert trin, og hjælper dig med at malke dine køer med ro i sindet.

TILPASSET LEASING

Hvis du leder efter fleksible finansieringsmuligheder, er der leasingmuligheder til rådighed fra BouMatic-specialister.



Ubekymret malkning

For at servicere og holde din robot i optimal funktion, tilbyder BouMatic flere muligheder for servicekontrakter. Kontakt vores specialister for at finde det serviceprogram, der passer bedst til din gård. Vi anbefaler kraftigt at lave en servicekontrakt for at sikre optimal drift af dit system. Overlad dit system til vores team af dygtige specialister, der altid er der, når du har brug for dem.

24/7 SUPPORT

Vores veluddannede forhandlernetværk er altid tilgængeligt 24/7 til at supportere dit system og hjælpe hvor der er brug for det.



Administrér din tid og dit arbejde bedre end nogensinde før!



Tid er dyrebar og malkerobotten kan hjælpe dig med at gøre det meste.

Det er overflødigt at sige, at mælkeproduktion generelt er tidskrævende. Overalt i verden, er jobbet som mælkeproducent forbeholdt lidenskabelige mennesker med kærlighed til fødevarer og dyr af høj kvalitet. Men i et samfund i hastig forandring, ønsker du måske at fokusere på noget andet, og ikke længere være bundet til faste malketider. BouMatic robotmalkning giver dig mulighed for at vælge den mest effektive måde at styre din tid på, både din professionelle og private tid, mens robotten malke for dig.



Forbliv opdateret

BouMatic-robotmalkesystemet er let at bruge, betjenings- og brugervenligt, så du kan beslutte, hvordan du tilbringer din dag, og hvor du vil tilbringe din tid uden grænser. Efter en hurtig instruktion er det let at afgive ledelsen til næsten alle andre på din gård, hvilket giver dig muligheden for at efterlade robotten, når du har brug for tid til noget andet!

Da hvert trin i malkeprocessen kontinuerligt overvåges via sensorer og måleenheder, kan du altid forblive opdateret om dit system og se alle vigtige data via din smartphone eller tablet.



Forbedret ledelse

Desuden løser malkerobotten det problem, der opstår fra mangel på pålidelige arbejdskraftressourcer, som kan være meget dyre. Arbejdsproduktivitet vil generelt gå op og bliver lettere at styre. Oven i det, bliver mælkeoperatørens fysiske belastning reduceret bemærkelsesværdigt, da han er mindre udsat for gentagne, arbejdskrævende opgaver.

På lang sigt har dette en stærk indflydelse på landmandens generelle fysiske og mentale sundhed.





Wisconsin, USA

PO Box 8050
Madison, WI 53708
T +1 608 222 3484
F +1 608 222 9314

Canada

Mailing
PO BOX 2050
Vaughan Harvey PO
Moncton, NB E1C 0T3

Shipping
290 Baig Boulevard
Suite B6
Moncton, NB E1C 0T3

T +1 226 884 1375
F +1 226 884 1376

The Netherlands

Transportweg 6
8304 AX Emmeloord

T +31 (0)527 820 110
F +31 (0)527 788 599

Belgium

Rue Jules Mélotte 31
4350 Remicourt

T +32 (0)19 54 42 66
F +32 (0)19 54 55 44

Denmark

Jernvej 2
6900 Skjern

T +45 7526 0211
F +45 7526 0396

Forhandler:

info@boumatic.com

www.boumatic.com

© 2020 BouMatic. All rights reserved. LIT00408EN.2005

BouMatic does not accept any liability for damage of any kind that is the result of actions or decisions based on information from this document.